

Design & Mobilität

Bachelor of Arts (B.A.)

Bachelorstudiengang | Bachelor course
Fakultät Ingenieurwissenschaften | Faculty of Engineering



**Hochschule
Hof**

University of
Applied Sciences

Inhalt



WARUM _ könnte Dich das Programm interessieren?

WOZU _ wirst Du ausgebildet/ nach dem Studium?

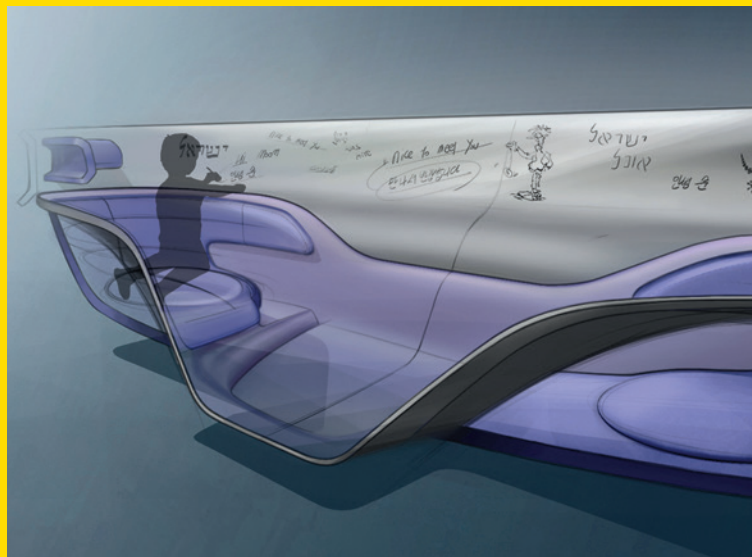
WAS _ erwartet Dich im Studium/ Unterricht?

WIE _ bewirbst Du dich?

WANN _ kannst Du dich bewerben? und das Studium beginnen?

WO _ wirst Du lernen?

WER _ wird Dich unterrichten?



Content

WHY _ might you be interested in the program?

WHAT _ are you being trained for/after graduation?

WHAT _ awaits you in your studies/lessons?

HOW _ do you apply?

WHEN _ can you apply? and start studying?

WHERE _ will you learn?

WHO _ will teach you?

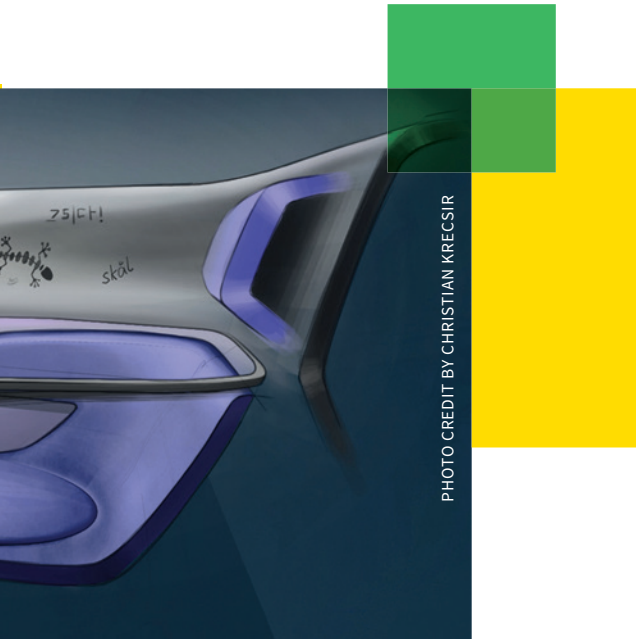


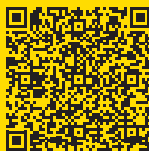
PHOTO CREDIT BY CHRISTIAN KRECSIR

Design und Mobilität

WARUM könnte dich das Programm interessieren?



- _ Die Zukunft verlangt intelligente, praktische und effiziente Lösungen für die Mobilisierung der Menschen.
- _ Der Studiengang Design & Mobilität bildet die DesignerInnen für die Mobilitätslösungen der Zukunft aus.
- _ Der Facettenreichtum des Themas vom urbanen öffentlichen Massentransport, über den interkontinentalen Fernverkehr, bis zum individuellen Kleinfahrzeug, sind thematisches Arbeitsfeld des Studiengangs Design & Mobilität.
- _ Durch Kooperationen mit verschiedensten Partnern aus Gesellschaft, Industrie und Wissenschaft entstehen bereits während der Ausbildung Impulse, Ideen und Verknüpfungen mit praktischer Relevanz und über die Grenzen der akademischen Welt hinaus.
- _ Technische Innovationen für Fahrzeuge und Infrastruktur erlauben in Zukunft weitreichende Eingriffe in die Organisation des Verkehrs, verbessern Bestehendes, schaffen Neues und können helfen, Bewährtes zukunftsfähig zu machen.

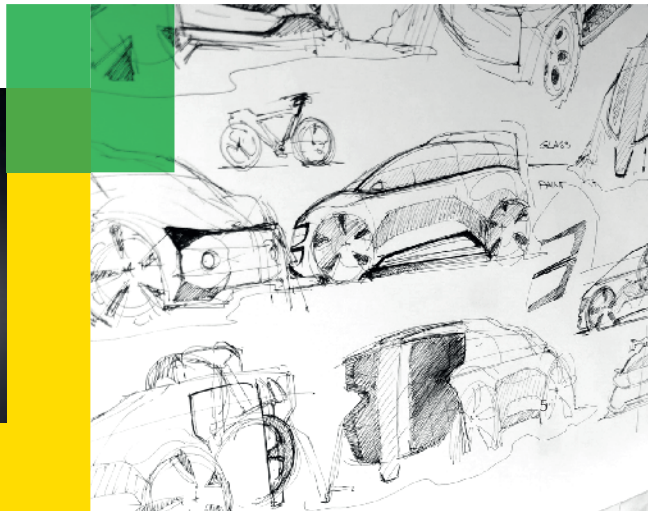


Weitere Informationen findest du unter www.hof-university.de

Design and Mobility

WHY the program can be interesting for you

- _ The future demands intelligent, practical and efficient solutions for mobilizing people.
- _ The Design & Mobility course trains designers for the mobility solutions of the future.
- _ The multifaceted nature of the topic, from urban public mass transport to intercontinental long-distance transport and individual small vehicles, is the thematic field of work of the Design & Mobility course.
- _ Through cooperation with various partners from society, industry and science, impulses, ideas and connections with practical relevance and beyond the borders of the academic world are created during the training.
- _ Technical innovations for vehicles and infrastructure will allow interventions in the organization of traffic in the future, improve the existing, create something new and can help to make the tried and tested sustainable.



Design und Mobilität

WARUM könnte dich das Programm interessieren?

ALLE ASPEKTE DER MOBILITÄT

- _ Thematisch spannt das Studienprogramm einen weiten Bogen vom klassischen Verkehrsmittel, wie dem Automobil über die Mikromobilität bis zum öffentlichen Nah- und Fernverkehr zu Land, Wasser und in der Luft.



Problem (Hintergrund)

Metropolen wachsen | mit dem Wachstum kommt mehr Verkehr und mehr CO²-Emissionen | der Individualverkehr stößt an seine Grenzen



Wendepunkt (Wandlungsprozess)

eine einfachere, elegantere Form der Fortbewegung rückt in den Vordergrund



Aufgabe (Zweck)

Wiederherstellung der Lebensqualität Verringerung der Umweltverschmutzung Änderung des vorherrschenden Verkehrsmodells



Gestaltungsansatz

basierend auf den Mobilitätsbedürfnissen des Benutzers

Design and Mobility

WHY the program can be interesting for you?



micromobility, scooters, bikes and last mile mobility



long-distance, regional and local public transport



On-demand (sharing platforms) offerings of autonomous vehicles



Air taxis, light aircraft, helicopters and space shuttles

ALL ASPECTS OF MOBILITY

_ In terms of topics, the study program spans a wide range from classic means of transport, such as the automobile, through micromobility to local and long-distance public transport on land, water and in the air.



PROBLEM (BACKGROUND)

metropolitan areas are growing | with the growth comes more traffic and grater amount of CO2 emissions | individual transport is reaching its limits



TURNING POINT (TRANSFORMATION PROCESS)

a simpler, more elegant form of transportation is turning to the forefront



TASK (PURPOSE)

recovering the quality of life reduction of environmental pollution modification of the prevailing transportation model



DESIGN APPROACH

based on the mobility needs of the user

Inhalte und Ziel des Studiengangs

WOZU wirst Du ausgebildet?



- _ Ziel des Studiengangs ist Ihre Ausbildung zur professionellen DesignerInnen. Thematisches Feld bildet dabei die gestalterischen und technischen Herausforderungen der Mobilität der Zukunft.
- _ Thematisch spannt das Studienprogramm einen weiten Bogen vom klassischen Verkehrsmittel, wie dem Automobil über die Mikromobilität bis zum öffentlichen Nah- und Fernverkehr zu Land, Wasser und in der Luft.
- _ Übergeordnete Themen sind die Verbindung verschiedener Arten der Mobilität (Intermodalität) und die konzeptionelle Weiterentwicklung und Neugestaltung der Mobilitätsinfrastruktur.
- _ Das gestalterische Studienprogramm enthält einen Anteil technischer Fächer.
- _ Ziel der Ausbildung sind Fertigkeiten, im industriellen Umfeld und in selbständiger Tätigkeit fachübergreifend zu kommunizieren und zu agieren.
- _ Strategisches (Design Thinking/ Management) und prozessorientiertes Denken (Personas, Szenarien) sind fester Bestandteil des Studiengangs.

Content and goal of the course

WHAT are you being trained for?

- _ The aim of this course is to train you to become a designer. The focus is on the design and technical challenges of future mobility.
- _ In terms of topics, the study program spans a wide range from classic means of transport, such as the automobile, through micromobility to local and long-distance public transport on land, water and in the air.
- _ Overriding topics are the connection of different types of mobility (intermodality) and the conceptual further development and redesign of the transport infrastructure.
- _ The design study program contains a proportion of technical subjects.
- _ The aim of the training is to be able to communicate and act across disciplines in an industrial environment and in self-employment.
- _ Strategic (design thinking/ management) and process-oriented thinking (personas, scenarios) are an integral part of the course.

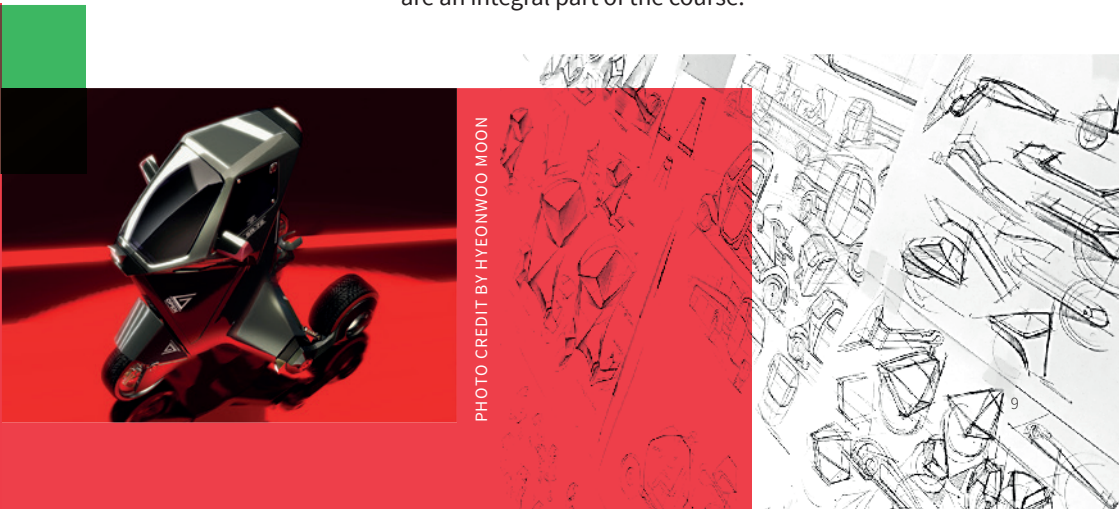


PHOTO CREDIT BY HYEONWOO MOON

WAS erwartet dich im Studium?



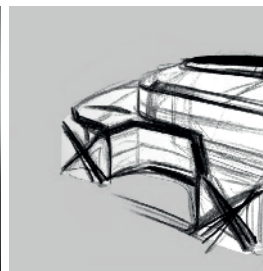
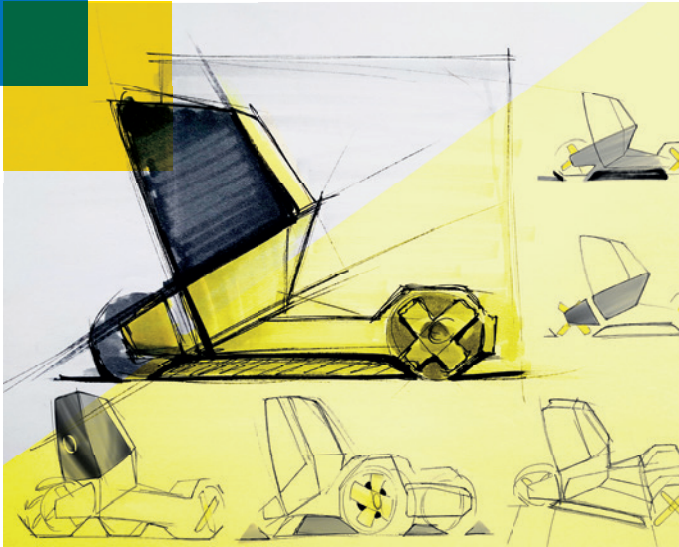
- _ Das Studium ist in Grundlagen-, Kern- und Spezialisierungsbereich unterteilt. Jeder Abschnitt dauert zwei Lehr-Semester.
- _ Die Lehre umfasst neben einer gründlichen Wissensvermittlung auch mehrere praktische Projekte, in welchen Sie Ihre Kreativität, Kommunikationsfähigkeit und Ihr Engagement erproben und trainieren können.
- _ Im 5. Semester findet Ihr praktisches Studiensemester bei einem Unternehmen statt.
- _ Im Spezialisierungsbereich können Sie neben mehreren Standard-Inhalten auch eine Anzahl von Wahlmodulen belegen. Der Spezialisierungsbereich endet mit der Fertigstellung Ihrer Bachelorarbeit.
- _ Nach erfolgreich abgelegter Bachelor-Prüfung verleiht Ihnen die Hochschule Hof den akademischen Grad Bachelor of Arts (B.A.).

WHAT awaits you in your studies?



- _ The course is divided into basic, core and specialization areas. Each section lasts two teaching semesters.
- _ In addition to thorough knowledge transfer, the apprenticeship also includes several practical projects in which you can test and train your creativity, communication skills and commitment.
- _ In the 5th semester, your practical study semester takes place at a company.
- _ In the area of specialization, you can take a number of elective modules in addition to several standard contents. The area of specialization ends with the completion of your bachelor thesis.
- _ After successfully passing the bachelor's examination, the Hof University of Applied Sciences will award you with the academic degree of Bachelor of Arts (BA).

WIE arbeiten wir? | HOW we work?



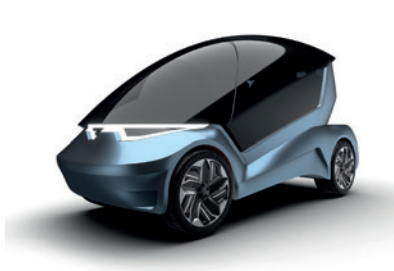
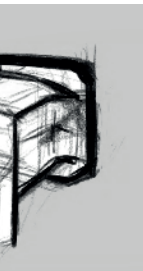
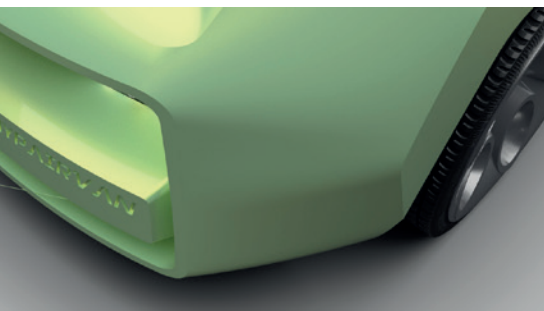
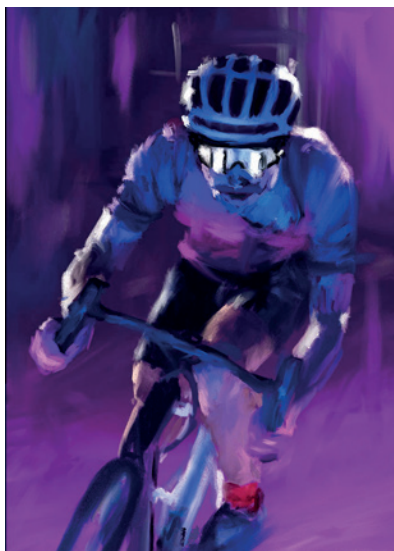
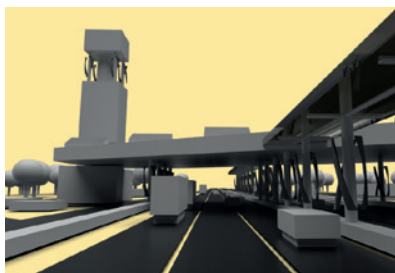


PHOTO CREDIT FROM MORITZ FROWERK, HYEONWOO MOON, CHRISTIAN KRECSIR, ANNE SCHÜTZ, MARCELLO HENGELHAUPT, ANDREAS IRRGANG, MARTIN LUKAS POHL, MATTHIAS RASH.

WIE nähern wir uns einer Aufgabe?



ZEICHNEN | VISUALISIEREN



MODELBAU (CAD | CLAY), VR, 3D DRUCK



PRÄSENTATIONEN



TEAMARBEIT

WAS berücksichtigen wir?



DEFINIERTER HANDLUNGSRAHMEN

_ INFRASTRUKTUR

_ ASPEKTE DER NACHHALTIGKEIT

_ TECHNISCHE LÖSUNGEN



NUTZERINNENGRUPPEN/ VERHALTEN



MENSCH - MASCHINE BEZIEHUNGEN



HOW do we work?



SKETCHING | VISUALIZATION



MODELING (CAD | CLAY), VR, 3D PRINT



PRESENTATIONS



TEAMWORK

WHAT do we take into account?



DEFINED FRAMEWORK

_ INFRASTRUCTURE

_ SUSTAINABILITY

_ TECHNICAL SOLUTIONS



PERSONAS | USER SCENARIOS



USER EXPERIENCE | INTERFACE



Zeichnen | Visualisieren



- _ Das Skizzieren bzw. digitale Visualisieren ist der Kern unseres dynamischen Designprozesses.
- _ Es ist nicht nur Darstellungstechnik und Kreativtechnik, sondern auch unsere gemeinsame Sprache.
- _ Wir nutzen Darstellungen, um schnell und effizient mehrere Designoptionen zu entwickeln und deren Wert zu beurteilen.
- _ Ziel ist es die visuelle Wahrnehmung dreidimensionaler Formen zu bilden und deren semantische Wirkung zu erkennen, sie zu beschreiben und in Anwendung zu bringen.

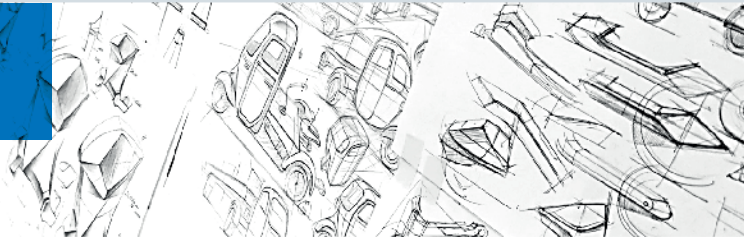


PHOTO CREDIT BY HYEONWOO MOON

Sketching | Visualization



- _ Sketching or digital visualization is the core of our dynamic design process.
- _ It's not just presentation technique and creative technique, but also our common language.
- _ We renders to quickly and efficiently develop multiple design options and evaluate their value.
- _ The aim is to form the visual perception of three-dimensional forms and to recognize their semantic effect, to describe them and to apply them.

Modellbau (CAD | CLAY | 3D-DRUCK | VR)

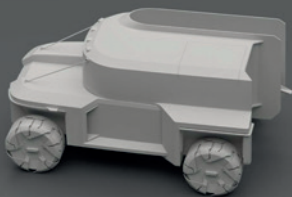


- _ Erwerb von Kenntnissen, Praktischen Erfahrungen und Fertigkeiten von Software zur Erstellung von dreidimensionalen Computermodellen (CAD).
- _ Basiswissen über die Verwendung der wichtigsten Werkstoffe im Modellbau. Selbständiger Aufbau eines Maßstabsmodells in Industrieplastelin (CLAY). Erstellen physischer 3D-Druck Modelle.
- _ Weiterführende Kenntnisse mit 3D-Software, Grundlagen Animationen, Ausstattung für 3D-Präsentationen, bis hin zu Anwendungen in der virtuellen Realität (VR).

Modeling (CAD | CLAY | VR | 3D PRINT)



- _ Acquisition of knowledge, practical experience and skills of the software for the creation of three-dimensional computer models (CAD).
- _ Basic knowledge about the use of the most important materials in model construction. Independent construction of a scale model in industrial plastic (CLAY). Create physical 3D printed models.
- _ Further knowledge with 3D software, basics animations, equipment for 3D presentations, up to applications in virtual reality (VR).



Präsentationen



- _ Gute kommunikative Fähigkeiten sind ein Ziel Deiner Ausbildung. Nach deinem Studium sollst Du in internationalen, interkulturellen, interdisziplinären und Hierarchie- übergreifenden Konstellationen sicher präsentieren zu können.
- _ Präsentationskompetenz wird häufig als Summe aus Rhetorik und Visualisierungskompetenz verstanden. Durch Sprache (Worte), Tonalität und Körpersprache (Mimik, Gestik) wirst Du lernen, mit Deinen eigenen Ideen zu überzeugen und verständlich zu informieren.



PHOTO CREDIT FROM DAVID KILIAN, THE ALPHA SEMESTER

Presentations



- _ Good communication skills are a goal of your training. After your studies, you should be able to present confidently in international, intercultural, interdisciplinary and cross-hierarchical constellations.
- _ Presentation skills are often understood as the sum of rhetoric and visualization skills. Through language (words), tonality and body language (mimicry, gestures) you will learn to convince with your own ideas and to inform them in an understandable way.

Teamarbeit

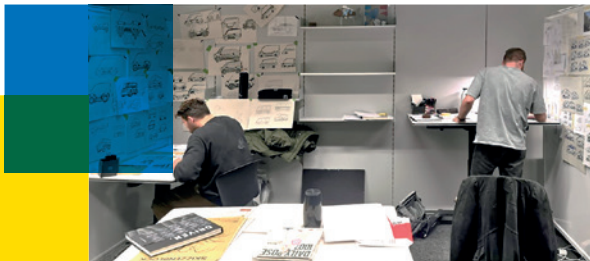


- _ Das Ausbildungsprogramm ist darauf ausgerichtet, an verschiedenen Kontaktstellen des Designs auszubilden. Das Studienprogramm enthält hierfür sowohl gestalterische als auch technische Fächer.
- _ Die Absolventinnen und Absolventen sollen in der Lage sein, im industriellen Umfeld und in selbständiger Tätigkeit fachübergreifend zu kommunizieren, zu agieren und in heterogenen Projektteams kreativ und erfolgreich zu arbeiten.

Teamwork



- _ The program is designed to provide training at various design contact points. The study program contains both creative and technical subjects.
- _ Graduates should be able to communicate across disciplines in an industrial environment and in self-employment, to act and to work creatively and successfully in heterogeneous project teams.



Handlungsfeld



- _ Die Einbeziehung systemischer Überlegungen (Kontexte) wird zu einem erweiterten Tätigkeitsfeld der DesignerInnen | Ausbildung (bspw. Nachhaltigkeit, Infrastruktur, technische Lösungen,..)
- _ Kontexte einer Aufgabe können technische, betriebswirtschaftliche, kulturelle, politische und gesellschaftliche Rahmenbedingungen sein.
- _ Dafür wird die Fähigkeit zum konstruktiven Umgang mit Ungewissheit (Reaktionsfähigkeit und Reflexion), einem fortlaufenden Weg der Veränderung, Anpassungsfähigkeit und Weiterentwicklung gebildet und trainieren.

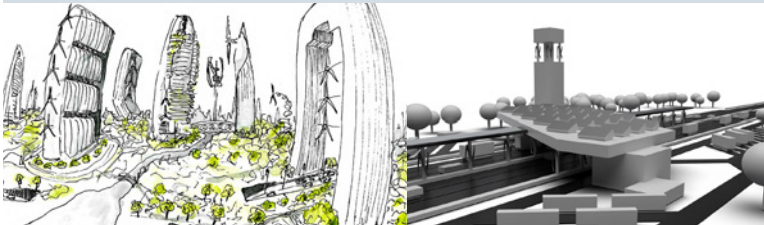


PHOTO CREDIT FROM CHRISTIAN KRECSIR, MATTHIAS RASH

Framework



- _ The inclusion of systemic considerations (contexts) becomes an expanded field of activity for the designers | Education (e.g. sustainability, infrastructure, technical solutions,..)
- _ The context of a task can be technical, business, cultural, political and social framework conditions.
- _ For this purpose, the ability to deal constructively with uncertainty (responsiveness and reflection), a continuous path of change, adaptability and further development is formed and trained.

User Experience (UX)



- _ UX-Design umfasst das Spektrum der Interaktionen, des Benutzers mit einem Produkt oder einer Dienstleistung.
- _ UX-Design berücksichtigt jedes, auf individuelles einwirkendes Element (wie es sich für den Benutzer anfühlt /wie einfach ist es für den Benutzer, seine gewünschten Aufgaben zu erledigen).
- _ Die Bearbeitung eines UX-Design Projekts umfasst die sorgfältige Planung und Umsetzung eines Benutzererlebnisses.

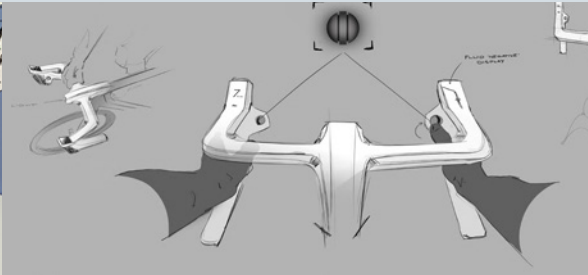
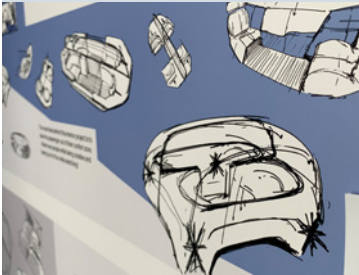


PHOTO CREDIT BY CHRISTIAN KRECSIR

User Experience (UX)



- _ UX design encompasses the spectrum of user interactions with a product or service.
- _ UX design considers each individual impacting element (how it feels to the user / how easy it is for the user to do their desired tasks).
- _ Working on a UX design project involves carefully planning and implementing a user experience.

User Interface (UI)

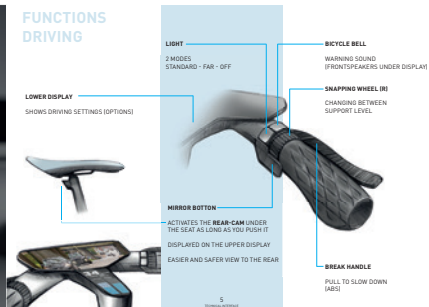
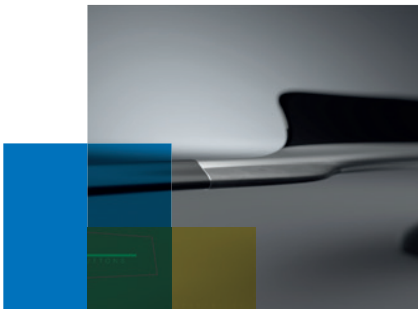


- _ Vermittlung von Grundlagen und Fachwissen über die Gestaltung des physischen Teils der Mensch-Maschine-Schnittstellen in Fahrzeugen. Anwendung des erlangten Wissens in Kurzprojekte und/oder auf eine aktuelle Projektarbeit.
- _ Erforschen der Bedingungen, Ziele und Hindernisse dieser Interaktion sowohl von menschlicher als auch von technischer Seite.

User Interface (UI)



- _ Imparting fundamentals and specialist knowledge about the design of the physical part of the human-machine interfaces in vehicles. Application of the knowledge gained in short projects and/or to current project work.
- _ Exploring the conditions, goals and obstacles of this interaction from both human and technical side.



WIE und WANN bewerbe ich mich?

How and when do I apply?

Du hast dein (Fach-) Abitur und Interesse an dem Thema Design und Mobilität?

▷ **Dann bewirb Dich jetzt für die künstlerische Eignungsprüfung des Studiengangs!**

DESIGN UND MOBILITÄT

ABSCHLUSS B.A.

FAKULTÄT Ingenieurwissenschaften

REGELSTUDIENZEIT 7 Semester

STUDIENBEGINN Wintersemester

STUDIENGEBÜHREN Keine

UNTERRICHTSSPRACHE Deutsch

STANDORT Selb

| DESIGN AND MOBILITY

DEGREE AWARDED B.A.

DEPARTMENT Engineering

DURATION 7 semesters

START Wintersemester

TUITION FEES None

LANGUAGE OF INSTRUCTION German

CAMPUS City of Selb / North of Bavaria / Germany



PHOTO CREDIT BY CHRISTIAN KRECSIR

WANN kannst Du dich bewerben?

WHEN can you apply?

Bewerbungsverfahren

Du registrierst Dich im Bewerbungsportal Primuss und füllst dort das Formular mit Deinen persönlichen Angaben aus. Direkt im Portal sendest Du Deine Bewerbung inkl. Anlagen an die Hochschule Hof:

Die Modalitäten und Termin der Eignungsprüfung erfahren Sie hier: hof-university.de



Bewerbungszeitraum
application period

▷ **WS: 01. Mai - 31. Juli**
WS: May 1st to June 15th



Eignungsprüfung
entrance examination

▷ **im Juni | in June**

Vorpraktikum nicht erforderlich
internship not required

Bringen Sie ihre Mappe mit
bring your portfolio with you



Online-Einschreibung
online enrollment

▷ **WS: im September | WS: in September**

Persönliches Erscheinen nicht erforderlich
personal appearance not required



Beginn deines Studium
start of your studies

▷ **WS: 01. Oktober | WS: October 01st**

Please ask about the recognition of
existing study achievements / ECTS

WER wird dich unterrichten?

Prof. Lutz Fügener

course leader Design und Mobilität

TEACHING ACTIVITIES

vehicle design/ mobility and
vehicle concepts, exterior/
interior design, CAD basics,
3D modelling, intermodal
mobility, color and trim,
construction

lutz.fuegener@hof-university.de



PROF. LUTZ FÜGENER

Julia Findeiß

Design und Mobilität

RESPONSIBILITY

operational organization
(devices, rooms, materials)
3D printing, VR techniques,
teaching activities design,
assistance for students

julia.findeiss@hof-university.de



JULIA FINDEISS

WHO will teach you?

Prof. Alexander Forst

Design und Mobilität

TEACHING ACTIVITIES
vehicle design/ mobility and
vehicle concepts exterior/
interior, 3D form, digital
visualization, intermodal
mobility, communication
for designers

alexander.forst@hof-university.de



PROF. ALEXANDER FORST

Prof. Torsten Stapelkamp

Design und Mobilität

TEACHING ACTIVITIES
Service Design Thinking, UX
torsten.stapelkamp@hof-university.de



PROF. T. STAPELKAMP

WO wirst Du lernen?

Wir sind in Bayern | Selb



Am Lernort Selb wird den Studierenden der Studiengang Design und Mobilität angeboten.

Die Lehre findet im von Marcello Morondini erworfenen „Spiegelhaus“ der Firma Rosenthal statt.



WHERE will you learn? We are in Bavaria | Selb

The Design and Mobility course is offered to students at the Selb learning location.

Teaching takes place in the Rosenthal company's "mirror house" designed by Marcello Morandini.



PHOTO CREDIT FROM ANDREAS IRRGANG

WO kannst Du dich informieren?



**Hochschule
Hof**

University of
Applied Sciences



<https://www.hof-university.de/design-und-mobilitaet-ba.html>



Instagram



https://www.instagram.com/design_and_mobility/

WHERE can you get information?



**BELIEBTESTE
HOCHSCHULE**
in Deutschland

Award 2023

StudyCheck.de

Hochschule Hof

Zentrale Studienberatung

Frau Melanie Fiedler-Zapf

+49 9281 409 - 3323

melanie.fiedler-zapf@hof-university.de

Frau Doreen Rustler

+49 9281 409 - 3322

doreen.rustler@hof-university.de

STANDORT:

Campus Hof Gebäude A | Raum A116



Hochschule Hof | Standort Selb

Prof. Lutz Fügener | Studiengangsleiter

lutz.fuegener@hof-university.de

Spiegelhaus | Wittelsbachers Str. 41 | 95100 Selb

www.hof-university.de

Wenn Du noch **Fragen** hast!
If you still have **questions!**

DESIGN & MOBILITY



<https://www.hof-university.de/design-und-mobilitaet-ba.html>



Weitere Informationen findest Du unter
You can find more information at
www.hof-university.de